

**Add On**  
Computerhandel Ges.m.b.H.  
A-1020 Wien, Handelskai 265  
Telefon: 05 7003, Telefax: 05 7003 - 7000  
Internet: www.addon.at, E-Mail: verkauf@addon.at

**MOBOTIX exklusiv**

## Neu von MOBOTIX: „T24“ Hemispheric IP-Video-Türstation

**MOBOTIX „T24“ – eine zeitgemäße, leistungsstarke und einfach zu installierende Lösung, wie sie bislang noch nicht am Markt verfügbar war.**

Türstationen mit integrierter Kamera gibt es bereits seit Jahren. Fast immer basieren diese auf der über 60 Jahre alten analogen TV-Technik und können systembedingt nur eine geringe Bildqualität liefern. Das Gegensprechen ist hier meist nur eingeschränkt möglich. Die Installation erfolgt über eine aufwändige Verkabelung und Spannungsversorgung.



Nicht so die neue Türstation „T24“ von MOBOTIX, denn diese ist auf Basis des internationalen Video-Telefonie-Standards VoIP/SIP aufgebaut und offeriert eine ganze Reihe von einzigartigen Features und Funktionen:

### Video-Gegensprechen weltweit

Die T24 basiert auf dem internationalen Video-Telefonie-Standard VoIP/SIP.

Beim Klingeln wird über das Netzwerk eine Verbindung zu einem IP-Bildtelefon oder einem Standard-PC aufgebaut. So ist von jedem Ort der Welt das Video-Gegensprechen mit den Besuchern möglich. Und auch die Tür lässt sich ferngesteuert öffnen.

### Lückenloser Rundumblick

Die hochauflösende Hemispheric Türkamera kann den gesamten Eingangsbereich im Bild erfassen. Lückenlos von Wand zu Wand, vom Boden bis zur Decke.

### Aufzeichnung mit Ton

Die T24 informiert den Hausbesitzer auch darüber, wer in seiner Abwesenheit an der Tür war. Denn die



**Mehr Überblick, mehr Sicherheit, mehr Möglichkeiten.**

Kamera zeichnet auch automatisch auf. Dauerhaft oder ereignisgesteuert, wie beispielsweise beim Klingeln oder bei Bewegungen im Bild.

### Schlüsselloser Zugang

Wer darf wann ins Gebäude? Eine Steuerung des Türöffners ist über das individuell programmierbare Zutrittsmodul via PIN-Code oder RFID-Transponder einfach und sicher realisierbar.

### Integrierte Nachrichtenfunktion

Direkt an der Türstation können digitale Sprachmitteilungen hinterlassen und automatisch abgespielt werden. So kann ein Paketbote den Kunden informieren, dass er in dessen Abwesen-



heit da war und wo er die Lieferung hinterlegt hat.

### Einfachste Installation

Anschluss und Stromversorgung erfolgen über ein Netzkabel oder – dank Mx2wire Technik – einfach über Klingeldraht. So kann

die T24 auch mit geringstem Aufwand nachgerüstet werden. Die wetterfeste Außenstation (IP65) ist in vier attraktiven Farben erhältlich. Zusätzlich bietet MOBOTIX eine Nachrüstvariante für das Vario-System von Siedle an.

## „T24“ – Individuell anpassbar durch modulares Baukastensystem

Die T24 ist ein modulares Baukastensystem, das beliebig an die individuellen Kundenwünsche angepasst werden kann. So eignet sich das T24-System sowohl für den privaten wie auch gewerblichen Einsatz. Die äußerst robuste und wetterfeste Außenstation (IP65, geeignet für -30 bis +60 °C) ist in den vier attraktiven Farben weiß, silber, dunkelgrau und amber

erhältlich. Mit der integrierten Klingel- und Lichttaste, dem hochwertigen Mikrofon und einem klangstarken Lautsprecher ist bereits das hemisphärische T24 Kameramodul mit passendem Einbaurahmen als preisgünstige Einstiegs-Türstation nutzbar. MOBOTIX bietet Rahmen für ein, zwei oder drei Module als Unterputz- oder Aufputzvariante an. Die stabile Rahmenkonstruktion verfügt auf Wunsch über eine

integrierte Diebstahlsicherung und verhindert das einfache Entfernen der Module.

**Fortsetzung  
MOBOTIX T24  
Türstation siehe  
nächste Seite.**



## „T24“: Weltweit einzigartig - volle VoIP-Türstation

**Hemispheric Kamera**  
Lautsprecher & Mikrofon

**Code & RFID Modul**  
Schlüsselloser Zugang

**Infomodul & Mx2wire**  
2-Drahtanschluss

**MxBus (2-Draht)**  
Akkuvorsorgung & Zugangs-codes

**Cat-Kabel (z. B. Cat-7)**  
Daten & Strom (PoE)

**2-Draht (z. B. Klingeldraht)**  
Daten & Strom (PoE)

**Sicherheits-Türöffner**  
Gong, Akku & Codes

**Mx2wire Modul**  
Daten & Strom

**Anschluss und Stromversorgung**  
Anschluss und Stromversorgung der Türstation erfolgen über das Netzkabel (PoE-Technik) oder alternativ mit dem Mx2wire Erweiterungs-Set über den zweidrahtigen Klingeldraht. So kann eine bestehende Türkommunikationsanlage mit geringstem Aufwand zu einem vielseitigen Zutrittskontrollsystem mit hochauflösender und multifunktionaler MOBOTIX-Kamera aufgerüstet werden.

**Direkter Zugriff und Kontrolle, egal von welchem Ort der Erde**

**Integrierte Nachrichtenfunktion**  
MOBOTIX verwandelt jedes Smartphone oder jeden PC in ein mobiles Kontrollcenter. Die Türstation integriert eine Nachrichtenfunktion, eine Abwesenheitsnotiz, einen Anrufbeantworter sowie eine Message-Box.

**H.264**

Die MOBOTIX Türstation überträgt Video und Audio mit dem H.264 Standard, einem qualitativ hochwertigen Kompressionsverfahren.

### 180° Erfassungswinkel

**Perfekte Bilder durch 180° Öffnungswinkel**  
Herkömmliche Türkameras mit einem 90°-Standardobjektiv erfassen die Besucher nur, wenn sie direkt vor der Linse stehen. Oft kann die Türstation aber nicht direkt neben der Tür angebracht werden und befindet sich damit versetzt zum Besucher (siehe Bild oben). Auch hier liefert die T24 dank 180°-Öffnungswinkel perfekte Bilder.

**Blick direkt nach unten und oben**  
Die Hemispheric Kamera kann noch vieles mehr: Nämlich beispielsweise bis auf den Boden vor der Tür blicken – also auf den sonst ungesicherten Bereich direkt unter der Türstation. Die T24 macht das ohne Bewegung und Motor nur per Software; lautlos, dezent und ohne dass sich ein Besucher „von oben bis unten gemustert“ fühlen muss.

**Virtueller PTZ (vPTZ)**  
Die angezeigten Bildausschnitte werden durch die integrierte Bildkorrektur-Software entzerrt. Durch Vergrößern oder Bewegen des Bildausschnitts entsteht der Eindruck einer schwenkenden Kamera, ohne dass sich etwas bewegt.

## Lückenloser Rundumblick: MOBOTIX Türstation „T24“

**Hemisphärische HiRes-Kamera**  
Dank Fisheye-Objektiv mit 180° Öffnungswinkel erfasst die Kamera den gesamten Eingangsbereich, ohne dass sie mechanisch geschwenkt oder geneigt werden muss – lückenlos von Wand zu Wand, von der Decke bis zum Boden.



Ein „Vorbeimogeln“ an der Kamera ist ausgeschlossen. Am Monitor der Gegenstelle kann der aktuelle Bildausschnitt in Sekundenschnelle gewechselt werden: von der Nahaufnahme des Besuchers bis hin zum Übersichtspanorama. Die T24 verfügt über einen integrierten Hochleistungsrechner, wie er auch bei den MOBOTIX Sicherheitskameras in Banken oder



Flughäfen eingesetzt wird. So kann die IP-Video-Türstation bei Bewegungen im Bild automatisch eine Aufzeichnung von Video inklusive Ton starten und zugleich die Bewohner oder einen Sicherheitsdienst per SMS oder E-Mail benachrichtigen.

**Überlegene Übersicht erhöht die Sicherheit**  
Grundsätzlich fängt das Fisheye-Objektiv der Kamera lückenlos die gesamte halbkugelförmige bzw. hemisphärische Szenerie vor der Linse ein und stellt diese im ersten Schritt als 360°-Vollbild dar. Technisch bedingt sind hier vor allem an den Bildrändern

die Objekte geometrisch stark verzerrt und für das menschliche Auge nicht optimal auswertbar. Daher überarbeitet die Kamera per Software die Bilder bereits in der Liveansicht und



liefert anwenderfreundliche Darstellungen an die Video-Gegenstelle. Die Bilder können jetzt bequem digital geneigt, geschwenkt und gezoomt werden.

## MOBOTIX „The HiRes Video Company“

### Innovationsschmiede Made in Germany

Die in Deutschland börsennotierte MOBOTIX AG gilt nicht nur als innovativer Technologiemotor der Netzwerk-Kamera-Technik; ihr dezentrales Konzept lässt hochauflösende Videosysteme überhaupt erst rentabel werden.

### Technologieführer Netzwerkkameras

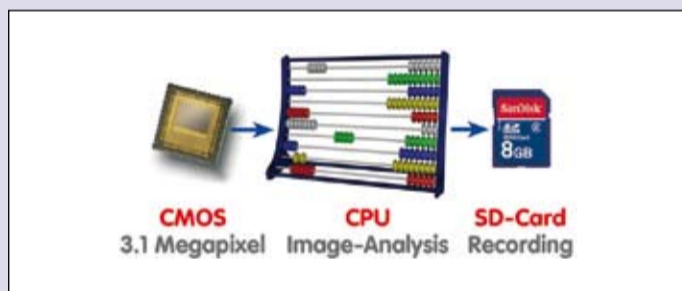
Ob Botschaften, Flughäfen, Bahnhöfe, Häfen, Tankstellen, Hotels oder Autobahnen – MOBOTIX Video-Systeme sind seit Jahren hunderttausendfach auf allen Kontinenten im Einsatz. In kurzer Zeit hat sich das Unternehmen in Europa Platz 2 und weltweit Platz 4 an Marktanteilen erobert. MOBOTIX stellt seit Jahren ausschließlich Megapixel-Kameras her und gilt hier mit einem Marktanteil von über 60 % als Weltmarktführer für hochauflösende Videosysteme.

### Warum hochauflösende Systeme?

Je höher die Auflösung, desto besser die Detailgenauigkeit des Bildes. In der alten analogen Technik besitzt ein Livebild nicht mehr als 0,4 Megapixel und ein aufgezeichnetes Bild in der Regel 0,1 Megapixel (CIF). Eine MOBOTIX-Kamera mit 3,1 Megapixel zeichnet dagegen rund 30-mal mehr Details auf. Deshalb sind größere Bildbereiche bis zum 360°-Rundumblick möglich, wodurch die Kameraanzahl und damit die Kosten reduziert werden. So können z. B. vier Spuren einer Tankstelle anstatt mit vier herkömmlichen Kameras mit einer MOBOTIX-Kamera aufgezeichnet werden.

### Der Nachteil der zentralen Standardlösung

Üblicherweise liefern Kameras nur Bilder und die Verarbeitung und Aufzeichnung erfolgt nachgeordnet auf einem zentralen PC per Video-Management-Software. Für hochauflösende Videosysteme ist diese klassische zentrale Struktur ungeeignet, da nicht nur eine hohe Netzwerk-Bandbreite notwendig ist, sondern auch die PC-Rechenleistung für mehrere Kameras nicht ausreicht. Ein HDTV-MPEG4-Film belastet einen PC bereits stark, wie sollte er dutzende hochauflösende Live-Kameras verarbeiten können? Klassische zentrale Anlagen sind deshalb wegen der großen Anzahl an benötigten PCs für hochauflösende Systeme weniger geeignet und unrentabel.



### Das dezentrale MOBOTIX-Konzept

Im dezentralen MOBOTIX-Konzept dagegen ist in jede Kamera ein Hochleistungsrechner und bei Bedarf ein digitaler Speicher (SD-Karte) zur Langzeit-Aufzeichnung integriert. Der PC dient nur noch zum reinen Anschauen, nicht aber zum Auswerten und Aufzeichnen. Deshalb können MOBOTIX-Kameras auch ohne eingeschalteten PC ereignisgesteuert aufzeichnen und Video mit Ton langfristig digital speichern.

### Die Vorteile

#### Die MOBOTIX-Video-Lösungen benötigen also deutlich:

- weniger Kameras wegen der besseren Detailgenauigkeit weit winkliger Bilder durch die Megapixel-Technologie
- weniger PCs/DVRs, da rund 40 Kameras hochauflösendes Video mit Ton hochperformant auf einem einzigen PC speichern können bzw. überhaupt keinen PC bei Aufzeichnung in der Kamera mittels digitalen Speichern (USB, SD-Karte)
- weniger Netzwerk-Bandbreite, weil alles in der Kamera selbst verarbeitet wird und so die hochauflösenden Bilder nicht andauernd zur Auswertung transportiert werden müssen

### Robust und wartungsarm

MOBOTIX-Kameras besitzen weder Objektiv- noch Bewegungsmotoren. Ohne bewegliche Teile sind sie deshalb so robust, dass sich die Wartung auf ein Minimum reduziert. Der einzigartige Temperaturbereich von -30 ° C bis +60 ° C wird ohne Heizung und ohne Lüfter bei nur 3 Watt erreicht. Da zur Aufzeichnung keine PC-Festplatte nötig ist, gibt es im gesamten Videosystem keine Verschleißteile.

### Software inklusive – lebenslang

Software- und Lizenzkosten entfallen bei MOBOTIX, denn die Software wird immer mit der Kamera ausgeliefert; bei unbeschränkter Kamera- und Nutzeranzahl. Das mitgelieferte Software-Paket beinhaltet auch eine professionelle Leitstand-Software, wie sie z. B. in Fußballstadien im Einsatz ist. Updates werden kostenfrei auf der Website bereit gestellt. Der Systempreis für eine wettergeschützte Kamera inklusive Objektiv, Abfrage-Software und Tagesaufzeichnung auf SD-Karte liegt unter 1.000 Euro.

## Hemispheric-Kamera „Q24“ 360° Rundumsicht. Rundum einfach. Rundum sicher.



### Hemispheric Q24 mit 3,1 Megapixel

Die Kombination von hochauflösendem 3 Megapixel Farbsensor und extremer Weitwinkeloptik sowie integrierbarem Langzeit-Speicher (max. 32GB) erlaubt es mit nur einer einzigen Q24 einen Raum (10 m x 10 m) komplett zu erfassen und als hochauflösende Videosequenz zu speichern. Dank einer in die Kamera integrierten Entzerrungsfunktion können die Bild-daten sowohl live als auch

bei einer nachträglichen Recherche perspektivisch korrigiert und damit besonders anwenderfreundlich dargestellt werden.



Während der Betrachter im vollständig entzerrten Bild (auch als Surround- oder Panoramadarstellung) mit Hilfe der virtuellen PTZ-

Funktion frei navigieren kann, um Teilbereiche des Bildes genauer zu analysieren, erfasst die Kamera im Hintergrund weiterhin den gesamten Raum.

Die Q24 kommt ohne mechanisch bewegte Teile aus und integriert sich durch ihr elegantes Design, die kompakte Bauform sowie eine Vielfalt an Montagezubehör dezent in jede Umgebung. Das wetterfeste Gehäuse erlaubt den Einsatz im Außenbereich bei Temperaturen von -30°C bis +60°C.

## Q24 – Eine Kamera, mehrere Ansichten



### Surround-Modus

Der Anzeige-Modus „Surround“ der Q24M ersetzt (in der Decke montiert) gleich vier Kameras und zeigt vier Himmelsrichtungen gleichzeitig in Quaddansicht auf dem Monitor an. Jede der vier Ansichten verfügt über einen virtuellen PTZ. Simultan mit dem 180°-Panorama kann die Q24M zwei weitere Ansichten liefern und so neben

der Übersicht auch gleichzeitig auf zwei Szenen fokussieren (Anzeige-Modus „Panorama Fokus“). Das vom hemisphärischen Objektiv erzeugte Vollbild ist nur schwer auszuwerten. MOBOTIX löst dieses Problem, indem die gekrümmten Linien von der Kamera-Software bereits im Livebild perfekt entzerrt werden.

### Highlights MOBOTIX Q24:

- 3 Megapixel Hemispheric-Fixdome (IP65)
- 360° Erfassung
- Bildentzerrung in der Kamera
- Digitales Pan/Tilt/Zoom
- Video-Bewegungserkennung
- Frei definierbare Belichtungsfelder
- Kamerainternes Recording auf MicroSD Card
- IP-Telefonie mit Videostream (H.263)
- Mikrofon + Lautsprecher integriert
- Kameragesteuerte Aufzeichnung auf Windows-, Linux- und Mac-Systemen
- Stromversorgung über Netzwerkkabel

Zubehör für  
MOBOTIX Q24  
siehe Seite 10.

## MOBOTIX „Mx2wire“: Ethernet-Netzwerk mit PoE über Zweidrahtleitung

### MOBOTIX Mx2wire

Mit dem Mx2wire-System von MOBOTIX wird ein Ethernet-Netzwerk mit PoE z. B. über bestehende Leitungen bis zu 500 m aufgebaut. Somit kann ein bislang nicht mehr genutztes zweiadriges Kabel (analoge Telefonleitung, Antennenkabel oder Klingeldraht) zur Anbindung eines 10/100 Mbit/s Ethernet-Gerätes (bspw. PC, WLAN, IP-Kamera, IP-Telefon oder IP-Türstation) weiter genutzt werden – ohne dass neue Kabel verlegt werden oder sonstige bauliche Maßnahmen vorgenommen werden müssen. Es wird jeweils eine (identische) Mx2wire-Einheit am Anfang und Ende der Leitung benötigt, die sich selbst automatisch als Sender oder Empfänger konfiguriert (MOBOTIX-

Patent). Der besondere Zusatznutzen von Mx2wire besteht darin, dass neben den Daten auch noch die Energie zum Betrieb von PoE-Endgeräten (Power over Ethernet nach dem Standard IEEE 802.3af, z. B. eine



MOBOTIX Netzwerk-Kamera) über die verwendete Zweidrahtleitung übertragen werden kann.

Versorgt wird Mx2wire über PoE vom einspeisenden Netzwerkabel.

Die angeschlossenen Endgeräte werden bis 7 Watt via PoE mitversorgt. Eine eigene Stromversorgung von Mx2wire ist dabei nicht



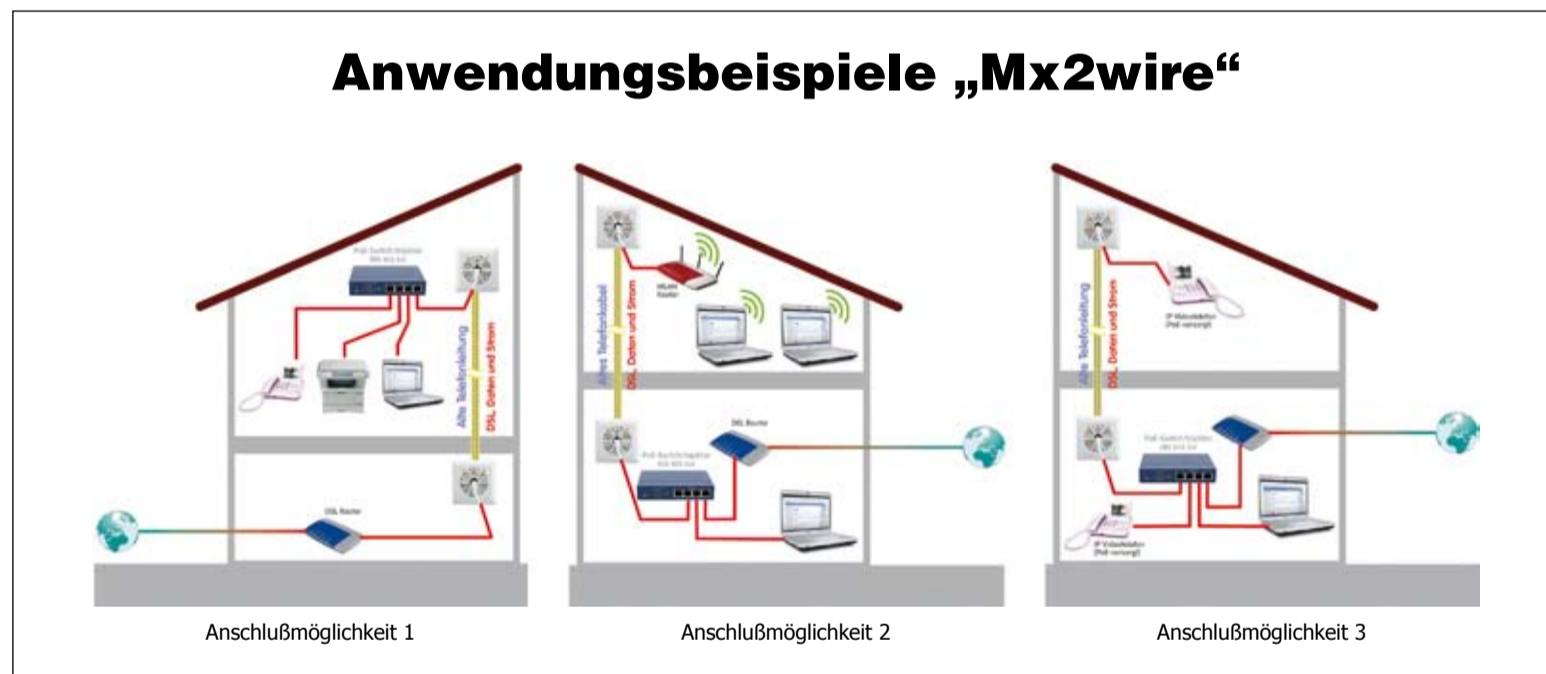
notwendig, da der Netzwerkverteiler (Switch) diese üblicherweise auf den Datenleitungen mitliefert (PoE) und die beiden Mx2wire-Einheiten ebenso wie das Standard-PoE-Endgerät damit versorgt

werden. Mx2wire wird in üblichen Steckdosenrahmen in unterschiedlichen Designvarianten geliefert, kann aber auch mit der beigefügten Aufputzdose verwendet werden.

### Spezifikationen Mx2wire:

- Nutzung von Ethernet und PoE über Zweidrahtleitung
- Einfache Anbindung von 10/100 Mbit Ethernet-Geräten
- Ersetzt das kostspielige und zeitintensive Verlegen von Netzkabeln
- Anbindung z. B. von PC, WLAN DSL-Router, IP-Kamera, IP-Telefon, IP-Türstation
- Angeschlossene Geräte werden bis 7 Watt via PoE mitversorgt
- Ideal, wenn Funkverbindung nicht möglich ist (Entfernung zum Sender, Mauerdicke etc.)
- Übertragung bis zu 500 m, Datenrate entfernungsabhängig bis 30 Mbit/s
- Einfache Montage in Standard-Dosen (Aufputz oder Unterputz)
- Zwei LEDs zeigen Verbindungs- und Versorgungsstatus an
- Versorgung von Mx2wire über nur einen Standard-PoE-Switch

### Anwendungsbeispiele „Mx2wire“



## Was berichtet die Fachpresse über den MOBOTIX Mx2wire-Konverter?



### Netzwerk-Zweidraht-Adapter Mx2wire

„WLAN lässt oft bei der Reichweite zu wünschen übrig. Powerline scheitert an Steckdosenleisten oder Sicherungsautomaten. Wer mit solchen Problemen zu kämpfen hat, für den kommen vielleicht die Mx2wire-Konverter von Mobotix in Frage. Sie ermöglichen den

Datenverkehr über eine fast beliebige Zweidrahtleitung – sei es ein altes Telefonkabel, Klingeldraht, ein nicht mehr Strom führendes Installationskabel oder auch eine Antennenleitung.“

PC Praxis, Ausgabe 2009/11

### Netz über alles

„Mx2wire von Mobotix überträgt nicht nur Ethernet-Pakete über beliebige 2-Drahtleitungen, sondern reicht auch die Stromversorgung

per Power-over-Ethernet durch. (...) In Tabellen im Handbuch und auf der Website gibt Mobotix für verschiedene Kabeltypen und



längen an, welche Datenraten und PoE-Leistungen man erwarten darf. Diese Angaben sind nach unseren Stichproben recht konservativ: So erreichte das System über 100 Meter Ethernet-

Kabel statt angegebener 20 sogar fast 30 MBIT/s.“

c't, Ausgabe 2009/21



### Mobotix Mx2wire: Netzwerk über Telefon, Koax oder Stromkabel

„Mit Powerline-Adapttern kann man Netzwerkverbindungen lediglich über Stromkabel herstellen. Wer flexibler sein will, sollte

sich einmal den Mx2wire Mediakonverter von Mobotix anschauen. Mit diesem ist es möglich, Netzwerke nicht nur über Stromkabel sondern auch über ungenutzte Telefon-, Klingel-, Steuer- oder Koaxantennen-Leitungen herzustellen. Der Mx2wire baut ein Ethernet-Netzwerk mit PoE über die zwei Drähte bis zu einer maximalen Länge von 500 Metern auf.“

Tom's Hardware, 27.08.2009

## Die professionelle IP Video-Management-Software zum Nulltarif: MOBOTIX „MxControlCenter 2.x“

### 100% kostenlos.

Mit dem MxControlCenter lassen sich sowohl MOBOTIX-Kameras als auch Kameras anderer Hersteller schnell und einfach zu einem übersichtlichen und leistungsstarken Sicherheitssystem verknüpfen. Das Programm überzeugt mit einer grafisch ansprechenden Benutzeroberfläche, frei definierbaren Layouts für Kameras in Rastern oder auf Gebäudeplänen, Video-Recherche, Alarmliste, automatischer Kamerasuche, automatischer Umschaltung zwischen Kameras oder kompletten Layouts, Video-Speicherung auf Dateiservern sowie Kamera-Konfigurations- und Update-Assistent.

### Entwickelt für professionelle Überwachungs-lösungen:

- User Interface für komfortable Bedienung
- Virtueller Joystick zum schnellen Schwenken/Neigen/Zoomen
- Layout Manager mit funktionaler Seitenleiste
- Zeitsynchronisiertes Abspielen von Aufzeichnungen

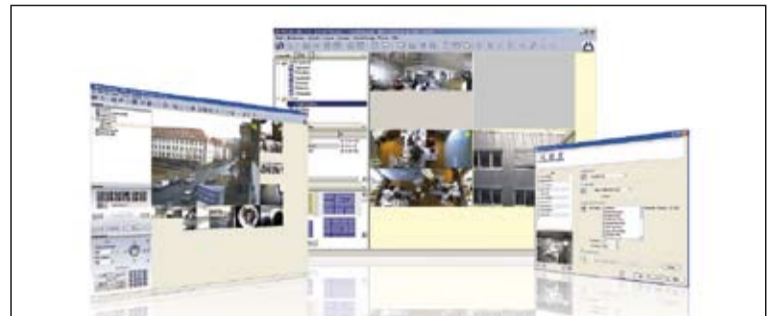
### Große Kostenersparnis durch 1/10 der üblichen Serveranzahl

Die üblichen Video-Management-Software-Systeme sind gerade bei hochauflösendem Video stark in der Aufzeichnungsperformance eingeengt. Üblicherweise werden nicht mehr als vier Kameras mit Megapixel-Video pro Server aufge-

zeichnet. Eine Anlage mit 100 Megapixel-Kameras der Marktführer benötigt rund 20 bis 25 Server. Das MxControlCenter unterstützt die kostengünstige dezentrale Aufzeichnungstechnik der MOBOTIX-Kameras, die nur rund 1/10 der üblichen



Serveranzahl erfordert. Zur Aufzeichnung von hochauflösendem Megapixel-Video mit 100 Kameras werden deshalb nur drei Server benötigt. Dies ist neben den eigentlichen Kamera-Vorzügen der wesentliche Grund, dass die MOBOTIX-Anlagen jetzt verstärkt in



großen Systemen, u.a. im Fußballstadion Paris, eingesetzt werden. MOBOTIX-Anlagen benötigen nicht nur 1/10 der Rechner sondern sparen zusätzlich die Software-Kosten für die Server.

### MPEG4 blockiert HiRes Video

Ein weiteres Problem bei der Aufzeichnung von hochauflösendem Video besteht darin, dass außer MOBOTIX keine andere Megapixel-

Kamera ein hochauflösendes Video-Codec besitzt. Andere Megapixel-Kameras können MPEG-4 Video nur im VGA-Format (640 x 480) erzeugen. Deshalb werden diese üblicherweise als MOTION-JPEG-Strom mit einer deutlich höheren Bandbreite und Speicherbedarf aufgezeichnet. Da kein MPEG4 in Megapixel-Format existiert, liegt hier also ein klarer Vorteil des MOBOTIX MxPEG Video-Codec vor.

### Alarmer immer sofort im Blick



Eine Recherche nach Ereignissen ist mit automatisch synchronisierter Zeitverfolgung über mehrere Kameras möglich. Die Alarmsuche verbindet eine Reihe von Funktionen, die die Suche nach Ereignissen stark vereinfachen. Das Storyboard als Filmstrei-

fen dient zum schnellen Durchsuchen der Ereignisbilder. Die Ereignisliste ermöglicht ein schnelles Durchsuchen der Ereignisse anhand von Zeitkriterien. In der Ereignisansicht kann das alarmauslösende Ereignis dann näher analysiert werden.

### Entzerrung & Panning gleichzeitig

Links das Originalbild mit 180° Super Weitwinkel-Objektiv, rechts das in MxControlCenter bearbeitete Bild.



### Multiview und Gebäudeplan einfach integriert

**Gebäude-Grundrisse einfach per Drag-and-Drop integriert**  
Das MxControlCenter ermöglicht Multiview-Darstellung mit unterschiedlichen Bildgrößen. Über den integrierten Layout-Editor können Gebäude-Grundrisse einfach per Drag-and-Drop-Verfahren implementiert werden.



### Unterstützung von analogen und digitalen PTZ-Kameras



Das MxControlCenter stellt nicht nur Livebilder der MOBOTIX-Kameras oder IP-Kameras anderer Hersteller dar, auch analoge Kameras anderer Hersteller können in den professionellen Leitstand integriert werden. MOBOTIX-Kameras spei-

chern Bilder und Alarme nicht nur intern, sondern können diese auch auf externe Speicher im LAN in spezielle Verzeichnisstrukturen auslagern, auf die das MxControlCenter dann zur Anzeige und Auswertung zugreifen kann.



### Bild-Nachbearbeitung (Kontrast, Zoom, Objektiv-Entzerrung)

Die Entzerrung von Weitwinkel-Objektiven sowohl in der Live-Anzeige als auch bei der Wiedergabe ist standardmäßig im MxControlCenter integriert, ebenso die Ausschnittvergrößerung und Nachbearbeitung für Druck- und Speicherfunktionen.

## Alles drin. Objektiv betrachtet. Die MOBOTIX „M24-Familie“ mit bis zu 3 Megapixel Auflösung

### Die weltweit erste „Hemispheric-Ready“ Allround Kamera

Mit der M24M-Familie bietet MOBOTIX äußerst kompakte, vielseitige und kostengünstige Allround-Kameras mit integriertem Videosensor, lippensynchroner Audioübertragung und kamerainterner Langzeit-speicherung auf MicroSD-Karte (4 GB-Karte serienmäßig). Da die M24M über die neueste technologische MOBOTIX-Plattform verfügt, ist sie – in der Variante mit L11-Objektiv für hochauflösende Panoramabilder – die erste HemisphericReady-Kamera der M-Serie.

### Hohe Bildraten bis 30 Bilder pro Sekunde

Wie alle MOBOTIX-Kameras können auch die Kameras der M24M-Modellreihe Live-Videoströme mit hohen Bildraten und bis zu 3,1 Mega-

pixel Bildauflösung (QXGA mit 2048 x 1536 Pixeln) erzeugen. Bei Megapixel-Auflösung (1280 x 960 Pixel) werden bis zu 30 Bilder pro Sekunde generiert. Selbst bei 3,1 Megapixel werden noch bis zu 20 Bilder pro Sekunde erreicht!



### Anpassungsfähigkeit, die überzeugt

Zu den M24M-Modellen gibt es ein umfangreiches Programm an leicht auswechselbaren Objektiven (Wechselobjektive) und einen robusten Objektivschutz aus kratzfestem Spezialkunststoff oder Glas. Es bestehen anwendungsoptimierte Optionen zur Montage an Wänden, Decken oder Mas-



ten, zur Stromversorgung und zur Funktionserweiterung der Kamera. MOBOTIX-Kunden profitieren zudem kostenlos von MxEasy oder der professionellen Leitstandsoftware MxControlCenter mit unbe-

schränkter Nutzer- und Kameralizenz. Mit dem MOBOTIX ExtIO-Modul kann eine M24M bei Bedarf sogar zu einer leistungsfähigen Gegensprechanlage aufgewertet werden.

### Highlights M24 MOBOTIX HiRes Video ersetzt bis zu 6 Kameras

- Freie Objektivwahl: Tele/Weitwinkel, Tag/Nacht, CS-Mount und Hemispheric (180° Panorama)
- Perfekt für Video Security und als 180° Panorama-Webcam
- Schnelle und einfache Installation an Wand, Mast oder Decke
- Für Einsätze im Innen- und Außenbereich
- Professionelle Überwachung bei Tag und bei Nacht
- Stromversorgung über PoE (Power over Ethernet)
- Modelle mit bis zu 3MEGA Auflösung (2048 x 1536 Pixel)
- Integrierter DVR mit HiRes-Videoaufzeichnung ohne Netzwerklast; inkl. 4 GB MicroSD-Card
- Robust, wartungsarm und wetterfest von -30 bis +60 °C
- IP-66 Schutzklasse
- Digit. stufenloses Zoomen, Schwenken und Neigen
- Mikrofon und Lautsprecher integriert; mit verbesserter Tonqualität

## Hemispheric-Technologie – MOBOTIX M24M-Sec-D11

### Perfekte Raumübersicht

Mit der innovativen MOBOTIX-Hemispheric-Technologie kann ein Raum optimal überwacht werden. So ersetzt bereits eine einzige Hemispheric-Kamera die aufwändige und teure Installation gleich mehrerer Standardkameras. Mit dieser Weltneuheit dokumentiert MOBOTIX erneut seine Innovationskraft als Weltmarktführer für Megapixel Video-Security-Systeme.

### Hochauflösendes 180°-Panorama

Bei der Sicherung eines Raums mit mehreren Kameras ist der räumliche Zusammenhang aus deren unterschiedlichen Blickrichtungen nur schwer zu erkennen und daher die Gesamtsituation schwierig zu erfassen. Die Panoramafunktion der M24M dagegen gewährt in einem übersichtlichen Breitbandbild einen hochauflösenden 180°-Rundumblick. Die hohe Bildqualität wird durch den Einsatz eines 3,1 Megapixel-Sensors und die



Hochauflösendes 180°-Panorama

neue hemisphärische Optik der M24M erzielt.

### Eine Kamera, mehrere Ansichten

Der Anzeige-Modus „Surround“ der M24M ersetzt (an die Decke montiert) gleich vier Kameras und zeigt vier Himmelsrichtungen gleichzeitig in Quadansicht auf dem Monitor an. Jede der vier Ansichten verfügt über einen virtuellen PTZ. Simultan mit dem 180°-Panorama kann die M24M zwei weitere Ansichten liefern und so neben der Übersicht auch gleichzeitig auf zwei Szenen fokussieren (Anzeige-Modus „Panoramafokus“).

### Virtueller PTZ (vPTZ) ohne Motor

Die M24M zoomt auch auf Details. Das Bild der Hemis-

pheric-Kamera lässt sich stufenlos vergrößern, jeder beliebige Bildausschnitt kann z.B. mit einem Joystick

angefahren werden. So nutzen Sie die Möglichkeiten einer mechanischen PTZ-Kamera ohne deren Wartung und Verschleiß. Während im Livebild auf einen Bildbereich gezoomt wird, kann in der Aufzeichnung ein Vollbild zur späteren Auswertung gespeichert werden – das ist mit keiner motorgesteuerten PTZ-Kamera der Welt möglich!

### Beispiel Tankstellenüberwachung



### „Hochauflösend sieht mehr und senkt die Kosten“

Selbst zur vollständigen Beobachtung eines Raums oder zur Absicherung von vier Tankstellenspuren reicht oft eine einzige M24M-Kamera mit hemisphärischem oder Standard-Weitwinkel-Objektiv aus. Die hohe Detailauflösung mindert nicht nur die Anzahl der Kameras, sondern minimiert durch eine redu-

zierte Leitungsverlegung und Notstrom-Versorgung sowie durch weniger Aufzeichnungsgeräte auch erheblich die Systemkosten. Alle M24M-Kameras unterstützen die direkte Aufzeichnung auf kamerainterne MicroSD-Karten sowie externe USB-Medien und lassen sich so auch im Stand-alone-Betrieb ohne Netzwerklast einsetzen.

### MOBOTIX M24 Modellvarianten

- IT
- IT-Night
- Sec
- Sec-Night
- Sec-CSVario
- Sec-D11
- Sec-N11

Zubehör für MOBOTIX M24-Kameras siehe Seite 10.

## MOBOTIX MonoDome „D24-Serie“

### Passt sich an. Passt gut auf.

Unauffälliges Understatement auf höchstem technischen Niveau. Die D24 FixDome von MOBOTIX



passt sich perfekt ihren Aufgaben an. Wechselobjektive, diverse Montage- und Ausstattungsvarianten bis



hin zum Vandalismus-Set erlauben unzählige Einsatzmöglichkeiten.

#### Features & Funktionen:

- bis 3MEGA Auflösung
- FixDome mit Wechsel-

objektiven von Tele bis Weitwinkel

- für Innen und Aussen
- Aufputz-Set mit Platz für Erweiterungsmodule (Akku, UMTS, WLAN, ...)
- Integrierter DVR, inkl. 4 GB MicroSD-Karte
- Robust, wartungsarm und wetterfest von -30° bis +60°C (IP65)
- Digitales stufenloses Zoomen, Schwenken, Neigen
- Erweiterung zur Gegensprechanlage mit ExtIO-Modul möglich

## MOBOTIX Dual-Dome „D12-Serie“: Doppelt wachsam und clever.



### MOBOTIX D12

Zwei Objektive und zwei HiRes-Bildsensoren machen die D12 zu einer hochspezialisierten Security-Lösung: Damit beobachten und sichern Sie z.B. gleichzeitig zwei unterschiedliche Raumbereiche mit nur einer einzigen Kamera. Und das ganz ohne anfällige Mechanik – mit bis zu 3MEGA Auflösung!

#### Spezifikationen:

- FixDome mit zwei unabhängig voneinander und dauerhaft positionierbaren Bildsensoren
- Gleichzeitig die Raumübersicht und ausgewählte Details aufzeichnen

- Individuelle Objektivwahl: Tele/Weitwinkel, Tag/Nacht, 180° Panoramafunktion
- Integrierter DVR mit HiRes-Videoaufzeichnung ohne Netzweklast
- Robust, wartungsarm und wetterfest von -30° bis +60°C (IP65 mit Wandhalter)
- Digitales stufenloses Zoomen, Schwenken, Neigen
- Mikrofon, Lautsprecher und PIR-Bewegungssensor integriert

#### Modellvarianten:

- IT, IT-DNight, Sec, Sec-DNight, Sec-180°, Sec-R16

## Mehr Kontrolle mit MOBOTIX „CamIO“

### MOBOTIX CamIO

Das Input/Output-Modul CamIO ist die optimale Plattform für den Aufbau einer Türsprechstation. Über Schalteingänge können Klingeltasten oder Alarmkontakte angeschlossen werden, über Schaltausgänge können Türöffner, Außenlichter und mehr gesteuert werden. Die CamIO darf Lasten bis

2x500 Watt (230V) schalten. Mit dem integrierten leistungsfähigen Lautsprecher, Türöffner-Relais und den beiden Taster-Eingängen können so beispielsweise entfernte Gebäudeeingänge einfach mit einer Video-Türstation ausgerüstet werden.

#### CamIO Modelle mit:

- PoE Stromversorgung
- 230 V - mit/ohne Akku



Die MOBOTIX CamIO-Module eignen sich zum Einsatz mit den Kamera-Modellen der M12- & M22-Serien.

## Vandalismus-geschützt: MOBOTIX „V12“



### Perfekt gepanzert. Perfekt ausgestattet.

Gebaut für extreme Anforderungen! Mit der V12 bietet MOBOTIX ein Vandalismus-geschütztes Modell auf Basis der um 20 Infrarot-LEDs ergänzten Dual-Kamera M12 an, das jeder Situation gewachsen ist. Die di-

cke Edelstahl-Panzerung hält sogar Handfeuerwaffen stand.

#### Modellvarianten:

- Sec, Sec-R16

#### Objektivoptionen:

- 22 und/oder 43 mm Kleinbild, horizontaler Blickwinkel 90° u. 45°

## MOBOTIX „M12-DevKit“ - IP Dual-Kamera

### Vielseitig einsetzbar

Das M12-DevKit ist die ideale Lösung für alle nicht-alltäglichen Anwendungen. Es handelt sich um eine hochauflösende IP-Dualkamera, die speziell für den verdeckten, individuellen Einbau konzipiert wurde. So sind Ihren Ideen keinerlei Grenzen gesetzt.

#### Highlights:

- Dualkamera-Modulsystem für individuelle Einbaulösungen
- Zwei separat angebundene, frei wählbare Bildsensoren
- Slot für SD-Karte
- Digitales stufenloses Zoomen, Schwenken, Neigen
- Mikrofon/Lautsprecher



- Video-Management-Software kostenlos
- Optional: MxLink-Kabelset, 1 Meter

## „ExtIO“ von MOBOTIX verleiht Kameras neue Sinne

### MOBOTIX ExtIO

Mit dem ExtIO-Modul eröffnet MOBOTIX völlig neue Einsatzmöglichkeiten. Die ExtIO kann direkt via USB oder über Netzwerk mit den Kameras verbunden werden. Sie erweitert die MOBOTIX-Kameras um eine leistungsfähige Audioeinheit mit Mikrofon und Lautsprecher, um einen Infrarot-Bewegungsmelder, einen Temperaturfühler sowie um weitere Schaltein- und



-ausgänge. In Verbindung mit den zwei beleuchteten Tasten sind Tür- und Torsprecheinrichtungen einfach realisierbar.

## MOBOTIX „DayNight M12“: 3 Megapixel IP-Kamerasystem mit Recording-Funktion

### Zwei Augen.

### 100 000 Argumente.

Die M12D-DNight verfügt über zwei Bildsensoren und zwei Objektive. Je nach Lichtverhältnissen wählt sie



automatisch entweder den Farbsensor mit Tageslichtobjektiv oder den lichtsensitiveren Schwarz/Weiß-Sensor mit IR-Objektiv zur Bildaufzeichnung.

Die M12 besitzt mit maximal 2048 x 1536 Punkten (Tagsensor) eine ca. 31-fach höhere Auflösung als die CIF-Bilder einer analogen Kamera. In den Betriebsarten 3 MEGA (2048 x 1536), MEGA (1280 x 960), VGA (640 x 480) und CIF (320 x 240) werden 8 Zoomstufen bei geringster Netzwerklast erreicht (MxPEG: ca. 1 Mbit, CIF 25 B/s). Bidirektionales Audio, Bewegungserkennung im Bild und ein passiver IR-Sensor sind standardmäßig integriert. Über die integrierte ISDN-, Ethernet- und RS232-Schnittstelle, sind alle IT-Standards nutzbar und auch



GSM-Module anschließbar. Digitalzoom, Pan, Video-Motion-Detektion, ereignisgesteuerte Bildrate und freie Wahl des Bildausschnittes ermöglichen der M12 den Speicherbedarf auf ein Minimum zu reduzieren. Alarm-Management mit Vor- und Nachalarm, FTP, Email, externe Ringpufferaufzeichnung auf Windows- oder Linux-Server, Playback und Multiview von bis zu 30 Kameras im Browser sind in der Kamera-Software bereits integriert. Die Kamera kann auch im Winter über das Netzwerk versorgt werden, da keine Heizung benötigt wird. Der Temperaturbereich beträgt -30° bis +60°C. Ein ISDN-Modem ist integriert.

### Highlights M12

### MOBOTIX HiRes Video ersetzt bis zu 6 Kameras

- Zwei separate Bildsensoren für Tag- und Nachtbetrieb
- Integrierter DVR mit HiRes-Videoaufzeichnung
- Ab Werk dauerhaft fixierte Objektive für einfachste Installation
- Robust, wartungsarm und mit verdeckter Kabelführung
- Wetterfest von -30° bis +60°C auch ohne Heizung (IP65)
- Digitales stufenloses Zoomen, Schwenken und Neigen
- Mikrofon, Lautsprecher und PIR-Bewegungssensor integriert

### Modellvarianten:

#### M12D-Sec-D22D43

In/Outdoor MEGA Dual, inkl. Super Weitwinkel Tag (22 mm) und Weitwinkel Tag (43 mm)

#### M12D-Sec-DNight-D135N135

In/Outdoor MEGA Dual, inkl. Tele Tag Farbe (135 mm) und Tele Nacht SW (135 mm); DNight: autom. Tag-/Nacht-umschaltung je nach Beleuchtung

#### M12D-Sec-D22D135:

In/Outdoor-Dual-Kamera für Decken- und Wandmontage, 3 MEGA (2048 x 1536), L22-Superweitwinkel und L135-Tele Objektiv

#### M12D-Sec-DNight-D22N22:

In/Outdoor-Tag/Nacht-Kamera (3 MEGA) mit je einem Farb- (2048 x 1536) - und S/W-Sensor (1280 x 960), L22 Objektiv

#### M12D-Sec-DNight-D43N43:

In/Outdoor-Tag/Nacht-Kamera (3 MEGA) mit je einem Farb- (2048 x 1536) - und S/W-Sensor (1280 x 960), L43 Objektiv

### Objektive für M12:

#### L22 Super Weitwinkel



in 10 m ca:  
20,0 x  
13,3 m

#### L43 Weitwinkel



in 10 m ca:  
11,8 x  
8,2 m

#### L135 Tele



in 10 m ca:  
2,6 x  
1,9 m

### Zubehör für MOBOTIX M12-Serie

wie beispielsweise Masthalterung und Wand-/Deckhalterung siehe Seite 10.

### Vorder- und Rückansicht M12



## Kostenlos: MOBOTIX „MxEasy“ Video-Software. Auf Knopfdruck konfiguriert.

### 100 % kostenlos.

MxEasy von MOBOTIX ist eine innovative Video-Software, die durch ihre intuitiv gestaltete Oberfläche eine einfache Bedienung der wichtigsten Kamera-Funktionen ermöglicht.

### Besonders praktisch:

Die automatische Kamerasuche im Netzwerk, deren automatische Konfiguration und der schnelle Aufzeichnungsstart auf Knopfdruck. In einem übersichtlichen



Layout können bis zu 16 Kameras verwaltet und angezeigt werden. Alle in MxEasy gewählten Einstellungen wie z. B. Bildausschnitt, Zoom, Helligkeit, Lautstärke, Mikrofonempfindlichkeit, Bildspeicherung, Schaltausgänge sind

sofort aktiv und werden unmittelbar in der Konfiguration der betreffenden Kamera gespeichert.

### MxEasy

### Die wichtigsten Kamerafunktionen:

- Optimale Abstimmung auf die Funktionsvielfalt der MOBOTIX-Kameras
- Verwaltung und Anzeige von bis zu 16 MOBOTIX Kameras
- Unterstützt das dezentrale Systemkonzept und



setzt auf der kamerainternen Aufzeichnung auf

- Einfache und schnelle Inbetriebnahme durch autom. Konfiguration
- Touchpanelfähig durch übersichtliche Anordnung der Bedienelemente
- Ideal für den Einsatz in den Bereichen Small Office und Home

### Security

- Plattformunabhängig

### Download:

MxEasy steht für MS Windows-, Linux- und Mac OS X-Betriebssysteme als kostenfreier Download bereit: [www.mobotix.com](http://www.mobotix.com)

Siehe auch MOBOTIX MxControlCenter auf Seite 5.

## MOBOTIX-Kameras – vielseitig eingesetzt

### Banken

An die Videoüberwachung in Banken werden sehr hohe Anforderungen gestellt. Die Banking-Version von MOBOTIX vereint die für den Bankeneinsatz nötige UVV-Kassen-Zertifizierung (Unfallverhütungsvorschrift) mit höchster



Datensicherheit und ausgezeichnete Bildqualität. Für den Kameraeinsatz in Geldautomaten bietet MOBOTIX ein spezielles Integrationsset, das direkt in den Automaten eingebaut wird und die Geldentnahme dokumentiert. Die rechtskräftigen Aufnahmen eventueller Betrüger oder Vandalen können ohne Zeitverlust an die Polizei weitergeleitet werden.

### Betriebs- und Gebäudesicherung

Die moderne Netzwerkkameratechnologie von MOBOTIX verfügt über zahlreiche Funktionen, die eine effektive Betriebs- und



Gebäudesicherung ermöglichen. Kostengünstig übernehmen die Kameras die Aufgaben eines Sicherheitsdienstes, indem sie an allen „kritischen“ Orten rund um die Uhr im Einsatz sind und bei vordefinierten Ereignissen einen Alarm auslösen. Zusätzlich kann z.B. ein einzelner Portier mithilfe von MOBOTIX-Kameras sämtliche Gebäudeeingänge im Blick behalten und über die integrierte Gegensprechanlage mit Besuchern sprechen oder einen Schranken öffnen.

### Industrie

Ob Stauüberwachung auf dem Förderband, Sicherung des Technikraums, Fernüberwachung von Fertigungsmaschinen oder die Langzeitaufzeichnung von Prüfständen – MOBOTIX-Kameras können industrielle Prozesse vereinfachen, indem sie Diagnose- und Überwachungsaufgaben übernehmen. Dabei versenden die Kameras selbstständig Alarme bei Störfällen und ermöglichen aufgrund ihrer hohen Bildauflösung zuverlässige Ferndiagnosen. Der Einsatz in der Industrie stellt hohe Anforderungen: Die Outdoor-Modelle von MOBOTIX sind wetterfest von minus 30°C bis plus 60°C und nach dem Industriestandard IP65 zertifiziert.

### Öffentliche Einrichtungen

Im öffentlichen Bereich können die MOBOTIX-Kameras vielseitig eingesetzt werden. Sie werden für die Überwa-

chung des Zugverkehrs, von Fahrgästen und Bahnsteigen, von Autobahnen, von Krankenhäusern und



zur Personenüberwachung auf Plätzen eingesetzt. Auch in Kläranlagen finden sie Einsatz. So überwachen sie beispielsweise rund um die Uhr die Pegelstände, wodurch kostspielige persönliche Kontrollrundgänge entfallen.

### Webcam

Wollen Städte, Gemeinden oder private Unternehmen über ihren Webauftritt Touristen anlocken, bietet sich der Einsatz von Webcams an. Neben ihrer ausgezeichneten Bildqualität bieten MOBOTIX-Webcams durch ihren integrierten Logo-Generator die Möglichkeit, die Logos ortsansässiger



Firmen und Sponsoren einblenden – die Kamera finanziert sich so in kurzer Zeit selbst. Aber auch dort, wohin sich nur wenige Touristen vorwagen, befinden sich Webcams von MOBOTIX im Einsatz – bei der Wetterbeobachtung auf dem Gipfel der Zugspitze ebenso wie im ewigen Eis der Antarktis.

### Home Security

Mit MOBOTIX wird eine professionelle Sicherung der eigenen vier Wände Realität. Außer der Kamera wird nur ein handelsüblicher PC mit Internet-Zugang benötigt. Aufbauen, anschließen, ruhig schlafen. Von unterwegs kann der Hauseigentümer per Internet die Bilder der Kamera einsehen. Über einen Alarm informiert ihn die Kamera per E-Mail, SMS oder Telefonanruf.

## Aktuelle MOBOTIX-Projekte – weltweit

### MOBOTIX in der größten Disco der Welt Privilege Discotheque, Ibiza



In der Privilege Discotheque auf Ibiza sorgen 35 MOBOTIX IP-Netzwerkkameras für die Sicherheit der Gäste. Zwischen Ibiza Stadt und San Antonio gelegen, wird der offizielle Rekordinhaber des Guinness-Buchs in der Kategorie „Größter Nachtclub der Welt“ täglich von mehr als 10.000 Gästen besucht. Spektakuläre Shows, farbiges Licht und ein außergewöhnliches Soundsystem sorgen für erschwerte Bedingungen, mit denen nur MOBOTIX-Kameras umgehen können. Discobesu-

cher aus aller Welt können die vielen Bars, Restaurants, Terrassen, Gärten und Schwimmbäder in der Gewissheit genießen, dass den MOBOTIX-Kameras im gesamten Bereich der Disco nichts entgeht. Auf diese Weise bietet die Privilege Discotheque ihren Gästen ein unvergessliches Ibiza-Erlebnis, bei dem sich die Sicherheit auf dem neuesten Stand der Videotechnik befindet.

### International Airport Abu Dhabi

#### Integration von automatischer Objekt- und Gesichtserkennung

Das Projekt des Abu Dhabi International Airport demonstriert eindrucksvoll, dass sich mit IP-Videotechnik von MOBOTIX herausragende Lösungen im Sicherheitsbereich realisieren lassen. Ausschlaggebend für MOBOTIX waren neben der hohen Detailgenauig-



keit der Netzwerkkameras der geringe Speicherbedarf und die Abdeckung der zu überwachenden Bereiche mit einer relativ geringen Anzahl von Kameras.



Highlights des Systems sind die integrierte automatische Objekt- und Gesichtserkennung, zentrale Steuerung, netzwerkweite Redundanz gegen Ausfälle sowie die sichere Offsite-Aufzeichnung. In weiteren Phasen werden die Smart Video-Fähigkeiten des Systems ausgebaut.

### MOBOTIX sichert weltberühmtes Stadion Fußballstadion Parc des Princes, Paris

Das französische Ingenieurbüro Ingenica ist beauftragt worden, ein netzwerkbasierendes Videoüberwachungssystem mit MOBOTIX-Kameras im Pariser Stadion Parc des Princes zu installieren. Das neue IP-Videoüberwachungssystem dient insbesondere der Kontrolle der Zuschauerströme an den Drehkreuzen der Stadioneingänge. Als Kameras kommen wie im WM-Stadion in Kaiserslautern die hochauflösenden Netzwerkkameras D12 und M12 von MOBOTIX zum Einsatz. Sie werden auch für die Perimeterüberwachung während der Spiele genutzt sowie zur Erkennung von Eindringlingen, wenn keine Veranstaltungen im Stadion stattfinden. Um die große Menge an Videodaten zuverlässig zu speichern, wurde mit

MOBOTIX ein System installiert, das auch dem neuen französischen Gesetz zur Videoüberwachung im öffentlichen Raum entspricht.



Demnach müssen die Anlagen je nach Art ihres Einsatzes eine Mindestauflösung von 704 x 576 Pixel (rund 0,5 Megapixel) bieten, beziehungsweise Ausschnittvergrößerungen mit Detailaufnahmen in einer Mindestauflösung von 90 x 60 Pixel gewährleisten. Darüber hinaus ist eine Bildrate von mindestens 12 Bildern pro Sekunde erforderlich.

... und viele andere

## Auszug: Komponenten & Zubehör für MOBOTIX-Produkte

### „T24“ Hemispheric IP-Video-Türstation



Modul Hemispheric Kamera mit LEDs



Keypad-Modul, hinterleuchtet



Info-Modul, Info-Modul Mx2wire, hinterleuchtet



Sicherheits-Türöffner



1er-, 2er-, 3er-Rahmen, ohne Module



**Weiteres Zubehör wie z.B.:**  
CamIO Intelligent, IP-Videotelefon, PoE Set, div. IO-Module für Siedle „Vario-Anlagen“ wie bspw. Ruftastenmodule, Zutrittsmodule, PIR-Modul, LED-Spot Modul, Diebstahlschutz-Controller, etc.

### Objektive für MOBOTIX-Kameras



**L11** - Fisheye 180°  
**L22** - Super-Weitwinkel 90°  
**L32** - Weitwinkel 60°  
**L43** - Weitwinkel 45°  
**L65** - Tele 31°  
**CS-Vario** - 73°-37°

### „Q24“ Hemispheric-Kamera



Deckeneinbau-Set Unterputz, in Weiß oder Edelstahl



Deckeneinbau-Set Aufputz



Vandalismus-geschütztes Gehäuse, matt oder poliert



Wandhalterung

### „Mx2wire“



Mx2wire-Element Weiß



Mx2wire-Element Silber



PoE-Injektor

### Befestigungen für MOBOTIX-Kameras



Wandhalter für D12



Eck- und Mastbefestigung für D12



Masthalter für M24, M22 und M12

### Objektiv-Abdeckung



Objektivschutz für extreme Witterungsbedingungen mit kratzfestem Glaseinsatz, für M24 und M22

### Vandalismus-Schutz - „D12“



Vandalismus-Set für D12, mit Edelstahlring und verstärkter Kuppel, verfügbar in matt, poliert, grau, weiß und schwarz

### Ethernet-Patchkabel für M24



MX-OPT-CBL-LAN-xx Ethernet-Patchkabel für M24; mit 1, 2, 5 und 10 m Länge verfügbar; inkl. 2x RJ 45 Stecker mit MOBOTIX-Spezialdichtung

**MOBOTIX im Internet finden Sie unter: [www.mobotix.com](http://www.mobotix.com)**

### „ExtIO“ Funktionserweiterung



Funktionserweiterung für MOBOTIX-Kameras mit Mikrophon, Lautsprecher, IR-Bewegungsmelder, Temperatursensor sowie Schalteingänge und -ausgänge

### „CamIO“ Input/Output Modul



Das Input/Output-Modul CamIO ist die optimale Plattform für den Aufbau einer Türsprechstelle. Die MOBOTIX CamIO-Module eignen sich zum Einsatz mit den Kamera-Modellen der M12- und M22-Serien.

### PoE-Injektor-Set



MX-NPA-PoE-Set-EU PoE-Injektor-Set für Kameramodelle M12/22/24, D12/22/24 und Q22/24.  
- für einen direkten PC-Anschluss ohne Switch dank Crossover-Funktion  
- für den Einsatz an Stromquellen von 12 bis 42 Volt  
- für den Anschluss an das Stromnetz via Steckernetzteil  
- inkl. Steckernetzteil mit Adapter EU

**Weiteres Zubehör auf Anfrage!**

Herausgeber:

**Add On**

Computerhandel Ges.m.b.H.

A-1020 Wien, Handelskai 265  
Telefon: 05 7003, Telefax: 05 7003 - 7000  
Internet: [www.addon.at](http://www.addon.at), E-Mail: [verkauf@addon.at](mailto:verkauf@addon.at)

Wien, im September 2010.  
Alle angeführten Marken- und Firmennamen sind durch deren jeweiligen Eigentümer geschützt. Irrtümer, Satz- und Druckfehler sowie technische Änderungen vorbehalten.